

CHỦ ĐỀ 2: NGÔI NHÀ YÊU THƯƠNG**BÀI 3: TẠO HÌNH NGÔI NHÀ****MÔN: MĨ THUẬT – KẾT NỐI TRI THỨC VỚI CUỘC SỐNG - LỚP 6****BIÊN SOẠN: BAN CHUYÊN MÔN LOIGIAIHAY.COM****Trả lời câu hỏi Vận dụng trang 17 - SGK Mĩ thuật 6 kết nối tri thức với cuộc sống**

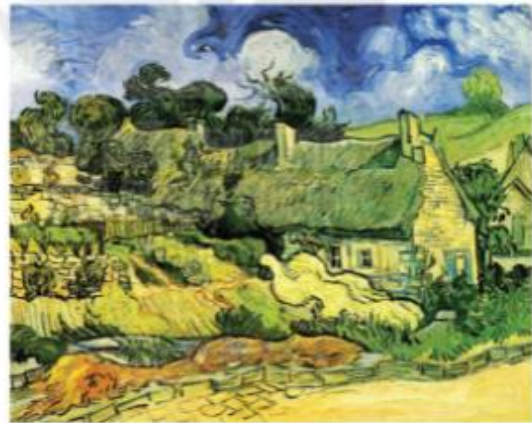
Mô tả tạo hình ngôi nhà trong tranh của danh họa Vincent Vangogh.

Gợi ý:

- Ngôi nhà có kiểu dáng như thế nào?
- Tạo hình ngôi nhà sử dụng những đường nét, màu sắc như thế nào?



Auvers-sur-Oise street (Con đường ở vùng Auvers-sur-Oise),
1889, tranh sơn dầu, 73,5 x 92,5 cm



Thatched cottages at Cordeville, Auvers-sur-Oise
Nhà tranh ở làng Cordeville, vùng Auvers-sur-Oise), 1890, tranh sơn dầu, 73 x 92 cm

Phương pháp:

Quan sát và mô tả hình dáng của ngôi nhà

Cách giải:

- Ngôi nhà trong 2 bức tranh trên có kiểu dáng như những ngôi nhà ta thường thấy: mái nhà với ống khói nhô lên, có 1 điểm khác biệt là trong bức tranh “Con đường ở vùng Oise”, ngôi nhà có mái màu cam và tường nhà được làm bằng đá

- Tạo hình ngôi nhà được sử dụng đường nét, màu sắc:

+ Về màu sắc: Bức tranh "Con đường ở vùng Oise": cam, xanh dương, xanh lá cây, vàng.

Bức còn lại: vàng, xanh lá, xanh rêu xanh dương...

+ Về đường nét: Các nét cọ của Van Gogh luôn ngắn, nối tiếp, chắt chùng lên nhau. Điều đó cho thấy trong quá trình thực hiện tác phẩm, ông tập trung cao độ, cảm xúc mạnh, năng lượng dồn vào cây cọ rất lớn, tốc độ đưa cọ nhanh.

- Màu đậm, màu nhạt và nguyên lý tương phản qua 2 bức tranh:

+ Bức "Con đường ở vùng Oise": sử dụng cả gam màu đậm và nhạt. (đậm: cam, xanh dương, xanh lá, vàng; nhạt: trắng, vàng). Bức tranh này có sự tương phản khá mạnh, điển hình là cam - xanh dương đặt cạnh nhau, đối lập nhau mạnh mẽ. Van Gogh đã sử dụng 2 màu tương phản để làm màu sắc chính cho bức tranh, có tác dụng làm nổi bật thị giác mạnh

+ Bức "Nhà tranh ở làng Codeville": sử dụng gam màu đậm lẫn nhạt (đậm: xanh rêu, xanh lá; nhạt: trải dài từ vàng đến xanh rêu, sắc độ đậm tăng dần). Bức tranh này có sự tương phản lẫn đồng điệu. Trước hết, sự đồng điệu được thể hiện ở cách phối màu theo sắc độ đậm dần từ dưới lên trên (vàng -> xanh rêu). Sau đó, sự tương phản được thể hiện ở từ màu xanh rêu chuyển sang xanh dương, nhưng không quá mạnh mẽ như ở bức trên vì giữa chúng là màu trắng đặt cạnh, trông hài hòa, dịu mắt hơn.