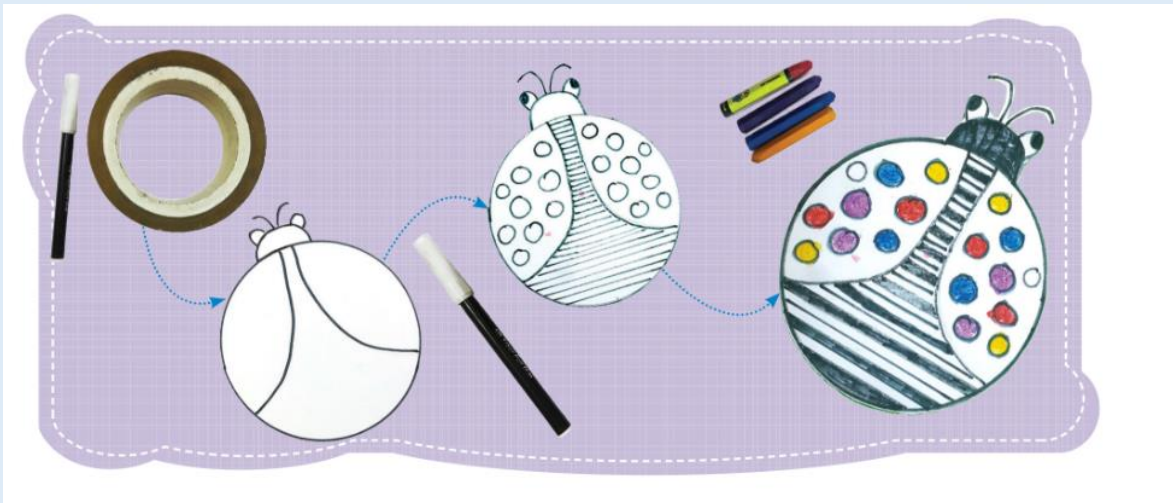


**BÀI 5: KHU VƯỜN VUI VẼ****CHỦ ĐỀ 3: TRANG TRÍ BẰNG CHẤM, NÉT LẶP LẠI****MÔN: MỸ THUẬT- CÁNH ĐIỀU - LỚP 2****BIÊN SOẠN: BAN CHUYÊN MÔN LOIGIAIHAY.COM****Thực hành, sáng tạo - trang 25 - SGK Mĩ thuật lớp 2 - Cánh Diều**

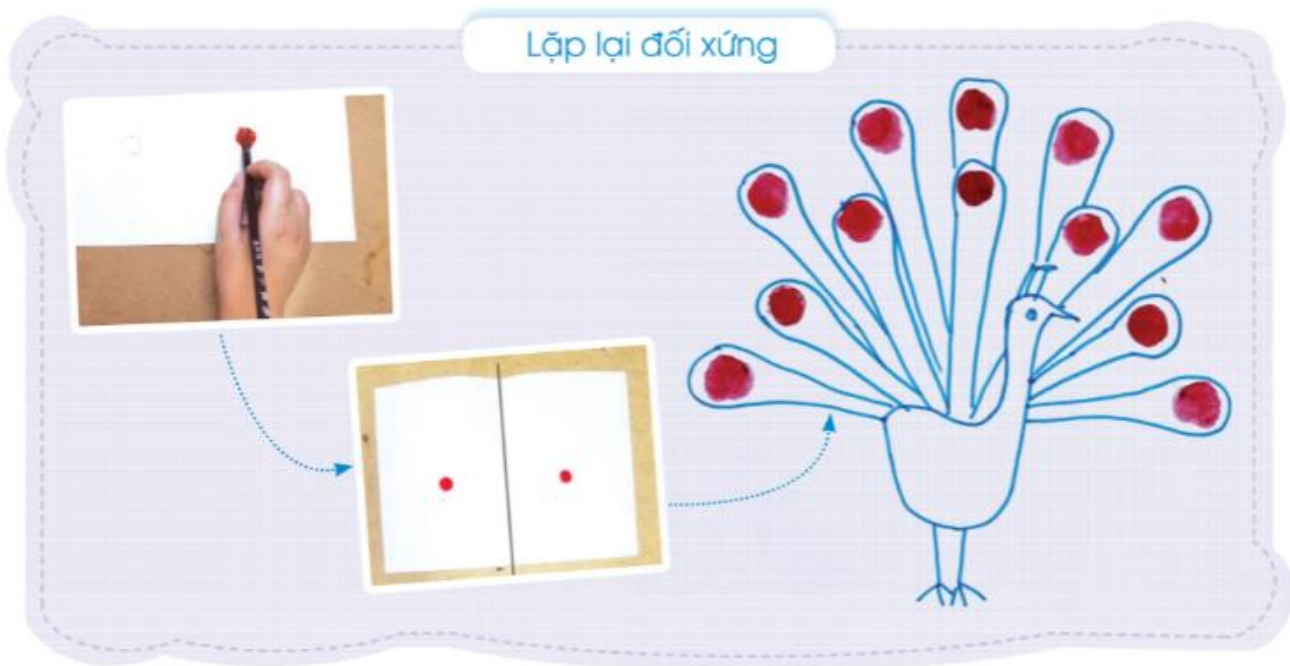
1. Có những cách nào để tạo ra sự lặp lại của chấm, nét?
2. Em hãy quan sát những hình ảnh dưới đây và sáng tạo ra sản phẩm của mình.



3. Chúng mình sáng tạo khu vườn có sự lặp lại của chấm, nét.

**Phương pháp:**

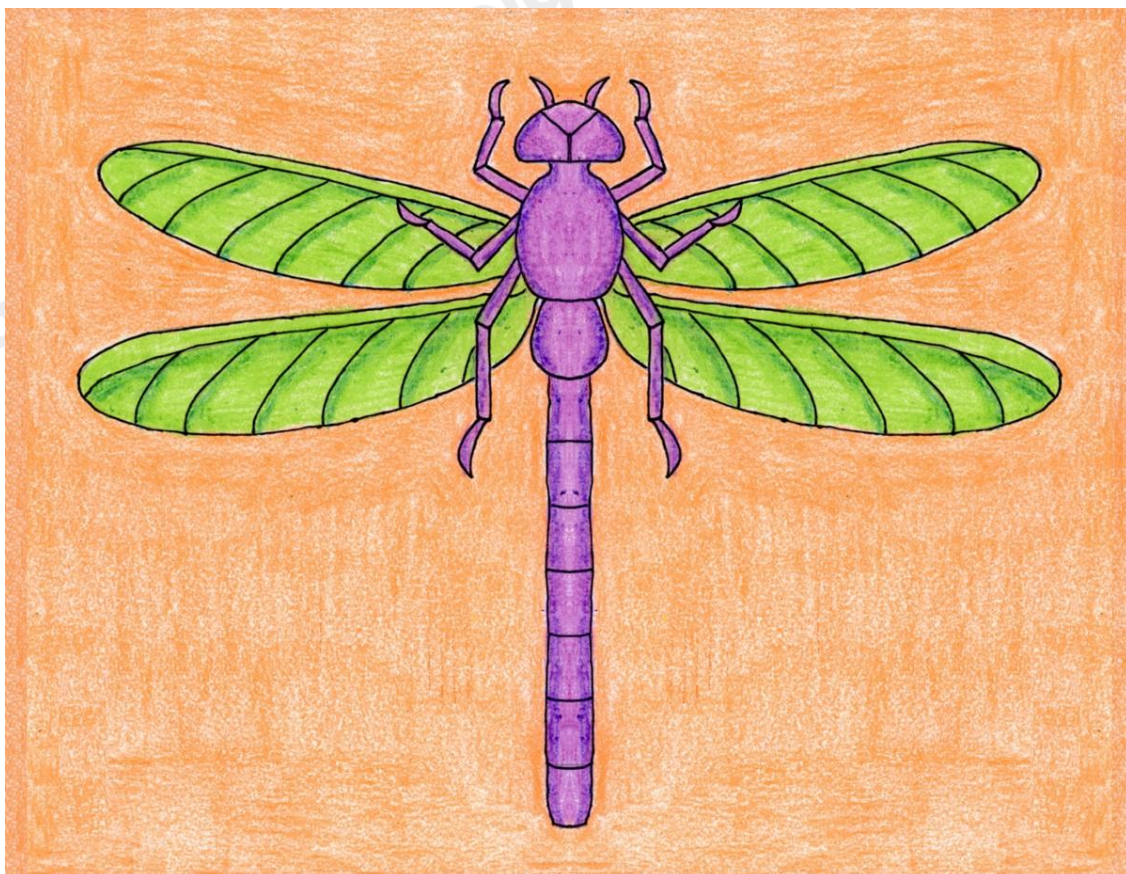
1. Dựa vào SGK để nhận biết các chi tiết lặp lại



2. Sáng tạo ra con vật mà em thích trong đó có nét lặp lại
3. Vẽ bức tranh trong khu vườn theo trí tưởng tượng của em

#### Lời giải chi tiết:

1. Em có thể lặp lại bằng cách vẽ đối xứng hoặc vẽ xen kẽ vào sự vật như ảnh trên.
2. Em vẽ hình con chuồn chuồn:





3. Em vẽ bức tranh khu vườn cây ăn quả của ngoại em.



Loigiaihay.com