

Câu 12: Có bao nhiêu phát biểu đúng khi cho trẻ tắm nắng vào sáng sớm?

- (1) Tia tử ngoại có trong thành phần ánh sáng yếu vào sáng sớm, chiều tối làm cho tiền vitamin D biến đổi thành vitamin D.
- (2) Vitamin D có vai trò chuyển hoá canxi vào xương giúp trẻ sinh trưởng và phát triển tốt.
- (3) Ánh sáng yếu có tác dụng diệt khuẩn tạo điều kiện cho trẻ sinh trưởng tốt.
- (4) Tia hồng ngoại có trong thành phần ánh sáng yếu vào sáng sớm, chiều tối làm cho tiền vitamin D biến đổi thành vitamin D.

A. 1 B. 2 C. 3 D. 4

Câu 13: Đặc điểm của tính ưu thế đỉnh là gì?

- A. Chồi nách sinh trưởng ức chế sinh trưởng của chồi đỉnh.
- B. Chồi nách sinh trưởng kích thích sinh trưởng của chồi đỉnh.
- C. Chồi đỉnh sinh trưởng kích thích sinh trưởng của các chồi bên.
- D. Chồi đỉnh sinh trưởng ức chế sinh trưởng của các chồi bên.

Câu 14: Khi nói đến vai trò của auxin trong vận động hướng động, có bao nhiêu phát biểu sau đây đúng?

- I. Hướng trọng lực (hướng đất) của rễ do sự phân bố auxin không đều ở các tế bào rễ.
- II. Ở rễ cây, mặt trên có lượng auxin thích hợp cần cho sự phân chia lớn lên và kéo dài tế bào làm rễ cong xuống đất.
- III. Ngọn cây quay về hướng sáng là do sự phân bố auxin không đều ở các tế bào hai phía đối diện của ngọn.
- IV. Ở ngọn cây, phía được chiếu sáng có lượng auxin nhiều kích thích sự sinh trưởng kéo dài hơn phía tối.

A. 1 B. 2 C. 3 D. 4

Câu 15: Thầy dạy môn Toán yêu cầu bạn giải một bài tập đại số mới. Dựa vào những kiến thức đã có, bạn đã giải được bài tập đó. Đây là ví dụ về hình thức học tập nào sau đây?

- A. Điều kiện hóa đáp ứng B. Học khôn.
- C. Điều kiện hóa hành động. D. Học ngầm.

Câu 16: Trạng thái có sự biến đổi lí hoá xảy ra trong tế bào sống khi bị kích thích gọi là

- A. trạng thái ức chế B. trạng thái tiềm sinh
- C. trạng thái nghỉ D. trạng thái hưng phấn.

Câu 17: Có bao nhiêu hiện tượng sau đây thể hiện tính ứng động của thực vật?

- (1) Ngon cây luôn vươn về phía có ánh sáng.
- (2) Rễ cây luôn mọc dài về phía có nguồn nước và nguồn dinh dưỡng.
- (3) Hoa của cây Bồ công anh nở vào lúc sáng và cụp lại buổi chiều tối.
- (4) Khi có sự va chạm lá cây trinh nữ cụp lại.
- (5) Hiện tượng thoát hơi nước qua khí khổng.

Số phương án đúng là:

- A. 4 B. 5 C. 2 D. 3

Câu 18: Giải phẫu mặt cắt ngang thân sinh trưởng thứ cấp theo thứ tự từ ngoài vào trong thân là:

- A. Bần → Tầng sinh bần → Mạch rây sơ cấp → Mạch rây thứ cấp → Tầng sinh mạch → Gỗ thứ cấp → Gỗ sơ cấp → Tuỷ.
- B. Bần → Tầng sinh bần → Mạch rây thứ cấp → Mạch rây sơ cấp → Tầng sinh mạch → Gỗ thứ cấp → Gỗ sơ cấp → Tuỷ.
- C. Bần → Tầng sinh bần → Mạch rây sơ cấp → Mạch rây thứ cấp → Tầng sinh mạch → Gỗ sơ cấp → Gỗ thứ cấp → Tuỷ.
- D. Tầng sinh bần → Bần → Mạch rây sơ cấp → Mạch rây thứ cấp → Tầng sinh mạch → Gỗ thứ cấp → Gỗ sơ cấp → Tuỷ.

Câu 19: Chiều hướng tiến hóa về tổ chức thần kinh ở động vật theo trình tự là

- A. hệ thần kinh dạng lưới → hệ thần kinh dạng chuỗi hạch → hệ thần kinh dạng ống.
- B. hệ thần kinh dạng chuỗi hạch → hệ thần kinh dạng ống → hệ thần kinh dạng lưới.
- C. hệ thần kinh dạng lưới → hệ thần kinh dạng ống → hệ thần kinh dạng chuỗi hạch.
- D. hệ thần kinh dạng chuỗi hạch → hệ thần kinh dạng lưới → hệ thần kinh dạng ống.

Câu 20: Cho các phát biểu sau:

- I. Trong hạt khô, GA đạt trị số cực đại, AAB rất thấp. Trong hạt nảy mầm GA giảm xuống rất mạnh; còn AAB đạt trị số cực đại.
- II. Giberelin có tác dụng làm dài các lóng thân ở cây 1 lá mầm
- III. Auxin có tác dụng kích thích ra rễ phụ ở cành giâm
- IV. Etylen có tác dụng gây rụng lá, rụng quả

Số phát biểu sai là:

- A. 4 B. 3 C. 2 D. 1

----- Hết -----

**HƯỚNG DẪN GIẢI CHI TIẾT****THỰC HIỆN: BAN CHUYÊN MÔN LOIGIAIHAY.COM**

1. A	2. B	3. C	4. A	5. A
6. D	7. A	8. D	9. C	10. D
11. A	12. B	13. D	14. C	15. B
16. D	17. D	18. A	19. A	20. D

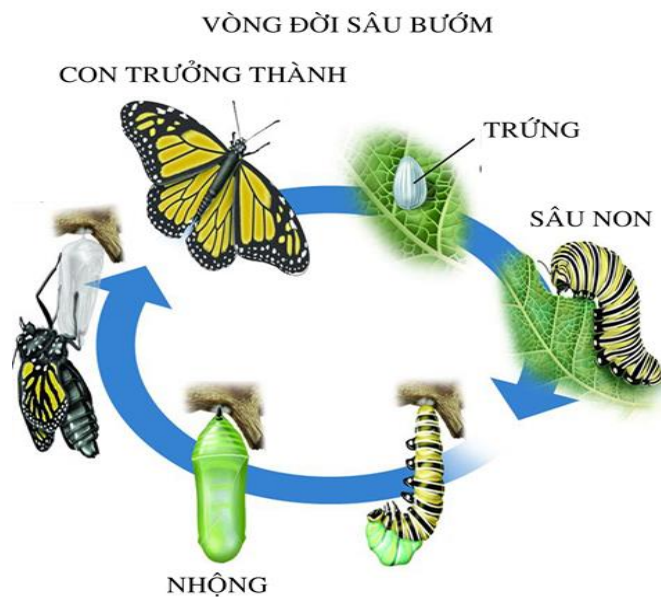
Câu 1 (NB):

Điện thế hoạt động được hình thành trải qua các giai đoạn: mất phân cực, đảo cực, tái phân cực

Chọn A

Câu 2 (TH):

Thứ tự các giai đoạn phát triển của bướm là: Hợp tử - Sâu bướm - Nhộng - Bướm chui ra từ nhộng - Bướm trưởng thành



Chọn B

Câu 3 (NB):

AAB liên quan tới sự chín và ngủ của hạt, sự đóng mở khí khổng.

Chọn C

Câu 4 (NB):

Đây là ví dụ về hình thức học tập quen nhờn: động vật phớt lờ, không trả lời những kích thích lặp lại nhiều lần mà không kèm theo nguy hiểm.

Chọn A

Câu 5 (TH):

Hormone điều khiển sinh trưởng và phát triển ở động vật có xương sống gồm: 1.

Testostêrôn. 2. Hormone sinh trưởng; 4. Ôstrôgen; 6. Tirôxin.

3. Juvenin; 5. Ecđixon là hormone điều khiển sinh trưởng và phát triển ở động vật không xương sống

Chọn A

Câu 6 (TH):

Rễ hướng đất dương và ngọn hướng đất âm vì :

(2) Phân bố auxin không đều ở 2 mặt của rễ và chồi ngọn.

(3) Mặt trên của rễ có lượng auxin thích hợp cho rễ cây phân chia lớn lên và kéo dài làm rễ cong xuống đất.

(4) Mặt dưới của chồi ngọn có lượng auxin thích hợp cho chồi ngọn phân chia lớn lên và làm cho ngọn hướng đất âm.

Chọn D

Câu 7 (NB):

Mỗi xinap chỉ có 1 loại chất trung gian hóa học.

Chất trung gian hóa học phổ biến nhất ở thú là axetincolin và noradrenalin.

Chọn A

Câu 8 (TH):

Trên sợi thần kinh vận động có bao mielin nên tốc độ lan truyền nhanh, trên sợi thần kinh giao cảm, không có bao mielin nên tốc độ lan truyền thấp hơn nhiều.

Chọn D

Câu 9 (NB):

Phản ứng thuộc phản xạ có điều kiện trong trường hợp này là: Mặc áo ấm

Còn: môi tím tái, sơn gai ốc là phản xạ không điều kiện.

Chọn C

Câu 10 (NB):

Cây dài ngày ra hoa trong điều kiện chiều sáng hơn 12 giờ.

Chọn D**Câu 11 (NB):**

Sinh trưởng của thực vật là quá trình tăng về kích thước của cơ thể do tăng kích thước và số lượng của tế bào

Chọn A**Câu 12 (TH):**

Khi cho trẻ tắm nắng vào sáng sớm thì:

(1) Tia tử ngoại có trong thành phần ánh sáng yếu vào sáng sớm, chiếu tối làm cho tiền vitamin D biến đổi thành vitamin D.

(2) Vitamin D có vai trò chuyển hoá canxi vào xương giúp trẻ sinh trưởng và phát triển tốt.

Ý (3) sai, mục đích của tắm nắng không phải để diệt khuẩn

Ý (4) sai, tia hồng ngoại không có tác dụng làm cho tiền vitamin D → vitamin D.

Chọn B**Câu 13 (NB):**

Ưu thế đỉnh: Chồi đỉnh sinh trưởng ức chế sinh trưởng của các chồi bên.

Chọn D**Câu 14 (NB):**

Trong các phát biểu trên, ý IV là sai, vì phía được chiếu sáng có lượng auxin ít hơn, phía không được chiếu sáng có lượng auxin nhiều hơn nên sinh trưởng kéo dài hơn phía có ánh sáng.

Chọn C**Câu 15 (NB):**

Đây là ví dụ về hình thức học khôn, chỉ có ở con người và động vật thuộc bộ Linh trưởng.

Chọn B**Câu 16 (TH):**

Trạng thái có sự biến đổi lí hoá xảy ra trong tế bào sống khi bị kích thích gọi là trạng thái hưng phấn.

Chọn D

Câu 17 (NB):

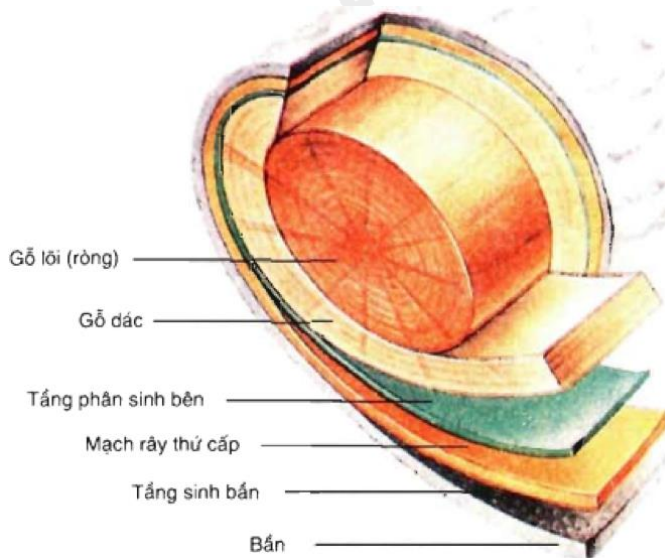
Ứng động là là hình thức phản ứng của cây trước tác nhân kích thích không định hướng.

Các ví dụ về ứng động là: 3,4,5

1,2 là hướng động.

Chọn D

Câu 18 (NB):



Chọn A

Câu 19 (TH):

Chiều hướng tiến hóa về tổ chức thần kinh ở động vật theo trình tự là hệ thần kinh dạng lưới → hệ thần kinh dạng chuỗi hạch → hệ thần kinh dạng ống.

Chọn A

Câu 20 (NB):

Các phát biểu sai là I : trong hạt khô GA rất thấp, AAB đạt cực đại trong hạt nảy mầm thì ngược lại

Chọn D