

ĐỀ THI GIỮA HỌC KÌ II – ĐỀ SỐ 3**MÔN: SINH HỌC – LỚP 8****BIÊN SOẠN: BAN CHUYÊN MÔN LOIGIAIHAY.COM****Mục tiêu**

- Ôn tập lý thuyết toàn bộ học kì II của chương trình sách giáo khoa Sinh học 8.
- Vận dụng linh hoạt lý thuyết đã học trong việc giải quyết các câu hỏi trắc nghiệm và tự luận Sinh 8.
- Tổng hợp kiến thức dạng hệ thống, dàn trải tất cả các chương của học kì II – chương trình Sinh 8.

Câu 1: Vinh năm nay học lớp 8, em thường xuyên đọc truyện trên điện thoại di động vào buổi tối khi đã tắt điện. Sau một thời gian, Vinh phát hiện mắt bên phải bị mờ, không nhìn rõ. Theo em Vinh nên làm gì?

- A. Đeo kính cận thị
- B. Đeo kính viễn thị
- C. Không cần đeo kính, chỉ cần không dùng điện thoại một thời gian sẽ tự khỏi
- D. Cần đi khám bác sĩ để xác định chính xác vấn đề xảy ra với mắt và có biện pháp khắc phục thích hợp.

Câu 2: Khi nói về cấu tạo của đại não, phát biểu nào dưới đây là đúng ?

- A. Chất xám bao bọc bên ngoài, chất trắng nằm bên trong
- B. Chất xám bao bọc bên ngoài, chất trắng nằm bên trong tạo thành các nhân nền
- C. Chất trắng bao bọc bên ngoài, chất xám nằm bên trong
- D. Chất trắng bao bọc bên ngoài, chất xám nằm bên trong tạo thành các nhân nền

Câu 3: Trung ương của hệ thần kinh:

- A. Não, dây thần kinh
- B. Dây thần kinh, hạch thần kinh
- C. Não, tủy sống
- D. Não, tủy sống, dây thần kinh

Câu 4: Long đặt một chiếc bút bi Thiên Long cách mắt 25cm, ở khoảng cách đó cậu đọc rõ chữ trên bút và thấy bút màu xanh. Sau đó, Long đưa bút sang phải, giữ nguyên khoảng cách, mắt vẫn hướng về phía trước, theo em thì đâu là hiện tượng Long quan sát được?

- A. Càng đưa sang phải bút nhìn càng mờ, không rõ chữ nhưng vẫn thấy bút màu xanh.

B. Càng đưa san phải bút càng nhìn rõ, vẫn nhìn rõ chữ và bút màu xanh.

C. Càng đưa sang phải bút càng mờ, không rõ cả chữ và không rõ màu sắc của bút và cuối cùng không nhìn thấy bút nữa.

D. Không có hiện tượng gì xảy ra

Câu 5: Có bao nhiêu chất dưới đây làm suy giảm chức năng hệ thần kinh :

1. Cocain. 2. Sữa ông thọ

3. Ma túy. 4. Rượu

A. 1 B. 2 C. 3 D. 4

Câu 6: Đồ uống nào dưới đây gây hại cho hệ thần kinh ?

A. Nước khoáng **B.** Nước lọc

C. Rượu **D.** Sinh tố chanh leo

Câu 7: Ở đầu ngón chân, ngón tay có các móng. Móng có vai trò

A. Bảo vệ đầu ngón **B.** Tự vệ

C. làm đẹp **D.** Cả 3 ý trên

Câu 8: Ở người, hoạt động nào dưới đây chịu sự điều khiển của vỏ não?

A. Thái nước tiểu **B.** Co bóp dạ dày

C. Dẫn mạch máu dưới da **D.** Co đồng tử

Câu 9: Có mấy yếu tố **không** phải đặc trưng của phản xạ có điều kiện ?

(1) Có sự hình thành đường liên hệ thần kinh tạm thời

(2) Trung ương thần kinh ở tủy sống và trụ não

(3) Mang tính bẩm sinh

(4) Bền vững theo thời gian

A. 1 B. 2 C. 3 D. 4

Câu 10: Trong các biện pháp sau đây, có bao nhiêu biện pháp giúp rèn luyện da

1) Tắm nước lạnh

2) Tắm nắng lúc 8-9 giờ

3) Tắm nắng lúc 12-14 giờ

4) Tắm nắng càng lâu càng tốt

5) Tập chạy buổi sáng

6) Tham gia thể thao buổi chiều

7) Đi lại dưới trời nắng không cần đội mũ, nón

8) Xoa bóp

9) Lao động chân tay vừa sức

A. 5

B. 6

C. 4

D. 7

Câu 11: Lớp mỡ dưới da có vai trò gì ?

A. Tăng sinh nhiệt.

B. Chống mất nhiệt, có tác dụng như lớp đệm.

C. Giảm thoát nhiệt.

D. Tăng thoát nhiệt.

Câu 12: Tai có chức năng

(1) Thu nhận âm thanh

(2) thu nhận hình ảnh

(3) thu nhận cảm giác thăng bằng

(4) tiếp nhận thông tin về vị trí và sự chuyển động của cơ thể trong không gian

A. 1,2,3

B. 1,2,4

C. 1,3,4

D. 2,3,4

Câu 13: Sản phẩm được tạo ra trong quá trình lọc máu ở nang cầu thận là

A. chất dinh dưỡng.

B. nước tiểu đầu.

C. nước tiểu chính thức.

D. chất cặn bã.

Câu 14: Giá trị dinh dưỡng của thức ăn được tính bằng:

A. Khối lượng thức ăn

B. Lượng kcal trong thức ăn

C. Hàm lượng glucit trong thức ăn

D. Hàm lượng lipit trong thức ăn

Câu 15: Nếu một người nào đó bị tai nạn hư mất 1 quả thận thì cơ thể bài tiết như thế nào?

A. Giảm đi một nửa

B. Bình thường

C. Bài tiết bổ sung cho da

D. Bài tiết gấp đôi.

Câu 16: Khi ta đắm vào đỉnh, xung thần kinh sẽ được truyền theo hướng

A. Dây hướng tâm → rễ sau → tủy → rễ trước → dây li tâm.

B. Dây li tâm → rễ trước → tủy → rễ sau → dây hướng tâm.

C. Dây hướng tâm → rễ sau → tủy → rễ trước → dây li tâm.

D. Dây li tâm → rễ sau → tủy → rễ trước → dây hướng tâm.

Câu 17: Đặc điểm của phân hệ giao cảm

1. là cơ quan thụ cảm.

2. trung ương thần kinh là các nhân xám ở sừng bên tủy sống.

3. trung ương thần kinh là các nhân xám ở trụ não và đoạn cùng tuỷ sống.

4. là cơ quan đáp ứng.

5. hạch thần kinh nằm gần cơ quan phụ trách.

6. hạch thần kinh nằm gần cột sống xa cơ quan phụ trách,

A. 1, 2, 4, 5

B. 1, 2, 4, 6

C. 1, 3, 4, 5

D. 1,3,4,6

Câu 18: Nếu phá bỏ tiểu não của chim bồ câu, điều gì sẽ xảy ra?

A. Nhiệt độ cơ thể chim tăng cao

B. Chim không thể hô hấp

C. Chim đi lảo đảo mất thăng bằng, không thể bay

D. Chim bỏ ăn do thức ăn không thể tiêu hóa

Câu 19: Cơ quan bài tiết nước tiểu là?

A. Da

B. Thận

C. Phổi

D. Cả A,B,C đều đúng

Câu 20: Phản xạ nào dưới đây không có sự tham gia của hệ thống tín hiệu thứ hai ?

A. Chảy nước miếng khi có ai đó nhắc đến từ “me”

B. Nhanh chóng ổn định chỗ ngồi khi nghe lớp trưởng la lớn “Thầy giám hiệu đang tới”

C. Sụt sùi khóc khi nghe kể về một câu chuyện cảm động

D. Dừng lại trước ngã tư khi nhìn thấy đèn tín hiệu màu đỏ bật sáng

----- Hết -----

**HƯỚNG DẪN GIẢI CHI TIẾT****THỰC HIỆN: BAN CHUYÊN MÔN LOIGIAIHAY.COM**

1. D	2. A	3. C	4. C	5. C
6. C	7. D	8. A	9. A	10. A
11. B	12. C	13. C	14. B	15. B
16. A	17. B	18. C	19. B	20. D

Câu 1 (VD):

Vinh cần đi khám bác sĩ để xác định chính xác vấn đề xảy ra với mắt và có biện pháp khắc phục thích hợp.

Chọn D**Câu 2 (TH):**

Cấu tạo của đại não:

+ Chất xám tạo thành vỏ não:

Vỏ não gấp nếp tạo thành các khe và rãnh → Tăng diện tích bề mặt của não và chia bề mặt não

thành các thùy và các hồi não.

+ Chất trắng nằm dưới vỏ não:

+ Là đường thần kinh nối các vùng của vỏ não và nối 2 nửa của đại não với nhau.

+ Có các đường dẫn truyền nối giữa vỏ não và các phần phía dưới của não và tủy sống. Hầu hết

các đường này đều bắt chéo hoặc ở hành tủy hoặc tủy sống.

Chọn A**Câu 3 (NB):**

Trung ương của hệ thần kinh là não và tủy sống.

Chọn C**Câu 4 (VD):**

Càng đưa bút sang bên phải trong khi mắt vẫn nhìn thẳng, ảnh của bút sẽ rơi ngày càng xa điểm vàng dẫn tới ngày càng mờ về cả chữ viết và màu sắc cho tới một điểm nào đó, khi ảnh của vật rơi vào điểm mù, Long sẽ không còn quan sát thấy bút nữa.

Chọn C

Câu 5 (TH):

Những chất làm suy giảm chức năng hệ thần kinh : cocain, ma túy , rượu

Chọn C

Câu 6 (TH):

Đồ uống gây hại cho hệ thần kinh là rượu . Uống nhiều rượu gây suy giảm trí nhớ .

Chọn C

Câu 7 (NB):

Móng có vai trò bảo vệ đầu ngón (ở đầu ngón có nhiều thụ quan, dây thần kinh..), tự vệ (ở cả người và 1 số động vật ăn thịt), ngoài ra cũng có vai trò thẩm mỹ.

Chọn D

Câu 8 (TH):

Vỏ não điều khiển các hoạt động có ý thức.

Trong các hoạt động trên, thải nước tiểu là hoạt động theo ý thức của con người.

Chọn A

Câu 9 (NB):

Sự hình thành đường liên hệ thần kinh tạm thời là một trong những yếu tố cần thiết để tạo nên các phản xạ có điều kiện.

Các yếu tố: Bền vững theo thời gian, mang tính bẩm sinh, trung ương thần kinh ở tủy sống và trụ não là các đặc điểm của phản xạ không điều kiện.

Chọn A

Câu 10 (VD):

Các biện pháp rèn luyện da là:2,5,6,8,9

Tắm nước lạnh có thể gây cảm lạnh.

Thời gian tắm nắng thích hợp là từ 8-9h, không tắm nắng vào trưa, đi trời nắng phải có mũ, nón.

Chọn A

Câu 11 (NB):

Lớp mỡ dưới da chứa mỡ dự trữ, có vai trò cách nhiệt, chống mất nhiệt.

Chọn B

Câu 12 (TH):

Tai không có chức năng thu nhận hình ảnh. Tai có chức năng

(1) Thu nhận âm thanh

(3) thu nhận cảm giác thăng bằng

(4) tiếp nhận thông tin về vị trí và sự chuyển động của cơ thể trong không gian

Chọn C

Câu 13 (NB):

Sản phẩm được tạo ra trong quá trình lọc máu ở nang cầu thận là nước tiểu đầu.

Chọn C

Câu 14 (NB):

Giá trị dinh dưỡng của thức ăn được tính bằng lượng kcal trong thức ăn:

Ôxi hóa hoàn toàn 1 gam protein giải phóng 4,1kcal.

Ôxi hóa hoàn toàn 1 gam lipit giải phóng 9,3kcal.

Ôxi hóa hoàn toàn 1 gam gluxit giải phóng 4,3kcal.

Chọn B

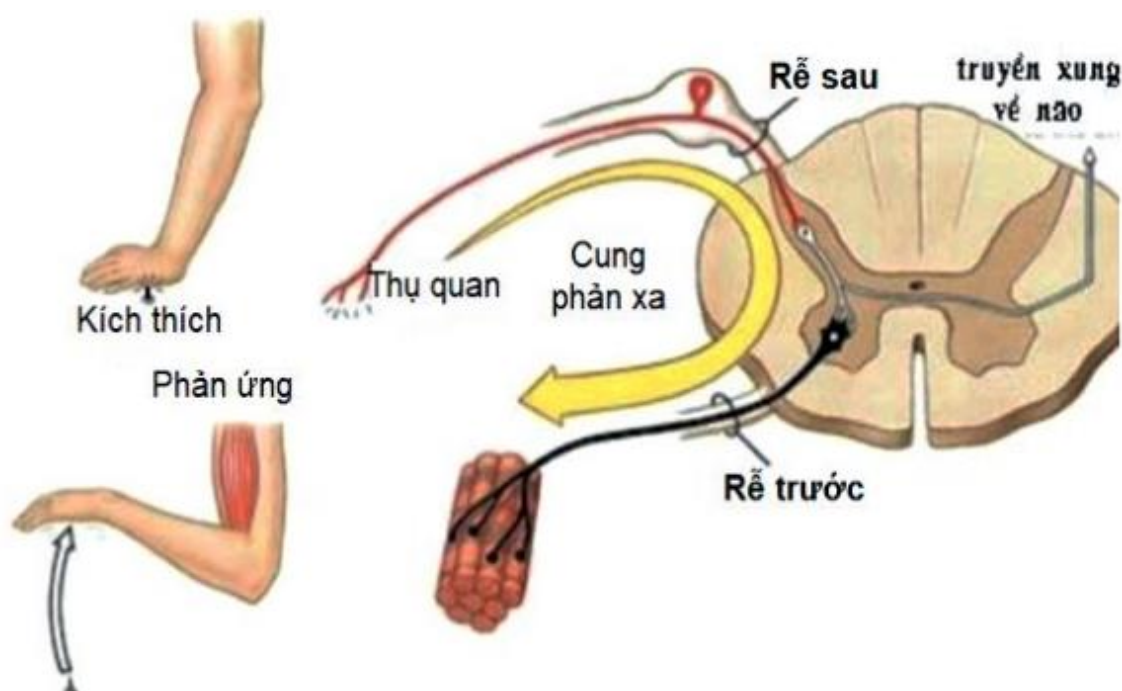
Câu 15 (TH):

Nếu một người nào đó bị tai nạn hư mất 1 quả thận thì cơ thể bài tiết vẫn bình thường nhưng quả thận còn lại sẽ phải hoạt động nhiều hơn.

Chọn B

Câu 16 (VD):

Khi ta dẫm vào đinh, xung thần kinh sẽ được truyền theo hướng: Dây hướng tâm → rễ sau → tủy → rễ trước → dây li tâm.



Chọn A**Câu 17 (VD):**

Đặc điểm của phân hệ giao cảm: 1, 2, 4, 6

(3) sai, trung ương thần kinh là các nhân xám ở sừng bên tủy sống (đốt ngực I – đốt thắt lưng III)

(5) sai, hạch thần kinh nằm gần cột sống.

Chọn B**Câu 18 (VD):**

Tiểu não điều khiển các cử động phức tạp và giúp thăng bằng cơ thể, khi phá bỏ tiểu não của Chim bồ câu chim đi lảo đảo mất thăng bằng và không thể bay.

Chọn C**Câu 19 (NB):**

Cơ quan bài tiết nước tiểu là thận

Da bài tiết mồ hôi

Phổi bài tiết CO₂

Chọn B**Câu 20 (VD):**

Phản xạ trong các đáp án A, B, C đều có kích thích là tiếng nói (A – mẹ, B – thầy giám hiệu đang tới, C – lời kể một câu truyện)

Phản xạ “dừng lại trước ngã tư khi nhìn thấy đèn tín hiệu màu đỏ bật sáng” có kích thích là màu sắc của chiếc đèn (thị giác) => không có sự tham gia của hệ thống tín hiệu thứ hai.

Chọn D