

ĐỀ KIỂM TRA HỌC KÌ 1 – ĐỀ 16

Họ và tên:

Lớp:

Môn: Toán – Lớp 2

Bộ sách: Kết nối tri thức

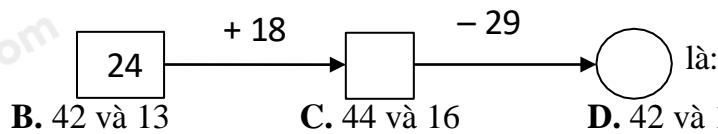
Thời gian làm bài: 40 phút

I. TRẮC NGHIỆM (Khoanh vào chữ cái đặt trước câu trả lời đúng)

Câu 1. Số liền sau của số tròn chục nhỏ nhất là

- A. 9 B. 10 C. 11 D. 12

Câu 2. Số thích hợp viết vào chỗ trống trong phép tính



- A. 44 và 15 B. 42 và 13 C. 44 và 16 D. 42 và 18

Câu 3. Nếu ngày 19 tháng 10 là thứ ba thì ngày 11 tháng 10 là thứ mấy

- A. Thứ hai B. Thứ ba C. Thứ tư D. Thứ năm

Câu 4. Nhà Minh có nuôi 3 chục con gà và 15 con

vịt. Số vịt kém số gà là:

- A. 5 B. 10 C. 15 D. 20

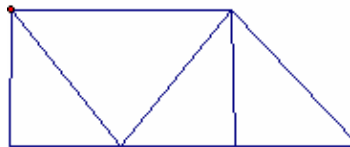


Câu 5. Tổng lớn nhất của hai số có một chữ số khác nhau là ?

- A. 16 B. 17 C. 18 D. 19

Câu 6. Hình dưới đây có bao nhiêu hình tứ giác?

- A. 6 hình tứ giác B. 5 hình tứ giác
C. 4 hình tứ giác D. 3 hình tứ giác



II. TỰ LUẬN

Câu 1. Đặt tính rồi tính

- | | | | |
|--------------|--------------|--------------|--------------|
| a) $83 - 28$ | b) $19 + 24$ | c) $52 - 15$ | d) $80 - 36$ |
| | | | |
| | | | |
| | | | |

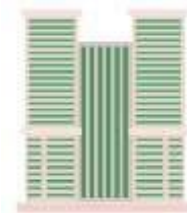
Câu 2. Điền dấu > ; < ; =

- a) $42 \text{ lít} + 8 \text{ lít} \dots\dots\dots 50 \text{ lít}$ b) $34 + 26 \dots\dots\dots 82 - 37$

Câu 3. Điền số thích hợp:

- a) = $68 + 26 - 14$ b) $81 - \dots\dots + 12 = 49$

Câu 4. Trong cùng một tòa chung cư, nhà An ở tầng thứ 24, biết rằng nhà An ở vị trí thấp hơn nhà Đức 9 tầng. Hỏi nhà Đức ở tầng bao nhiêu?



Câu 5. Túi xanh đựng 36 kg gạo. Túi xanh nặng hơn túi đỏ. Nếu thêm vào túi đỏ 8 kg gạo thì cân nặng của hai túi bằng nhau. Hỏi túi đỏ nặng bao nhiêu ki-lô-gam gạo?