

**ĐỀ THI HỌC KÌ I CHƯƠNG TRÌNH MỚI – ĐỀ SỐ 16**  
**MÔN: KHOA HỌC TỰ NHIÊN – LỚP 6**  
**BIÊN SOẠN: BAN CHUYÊN MÔN LOIGIAIHAY.COM**

 **Mục tiêu**

- Ôn tập lý thuyết toàn bộ học kì I của chương trình sách giáo khoa Khoa học tự nhiên
- Vận dụng linh hoạt lý thuyết đã học trong việc giải quyết các câu hỏi trắc nghiệm và tự luận
- Tổng hợp kiến thức dạng hệ thống, dần trải tất cả các chương của học kì I – chương trình Khoa học tự nhiên

**PHẦN I. TRẮC NGHIỆM**

**Câu 1.** Hành động nào sau đây không phù hợp với các quy tắc an toàn trong phòng thực hành?

- A. Chỉ tiến hành thí nghiệm khi có người hướng dẫn.
- B. Ném thử để phân biệt các loại hóa chất.
- C. Thu dọn phòng thực hành, rửa sạch tay sau khi đã thực hành xong.
- D. Mặc đồ bảo hộ, đeo kính, khẩu trang.

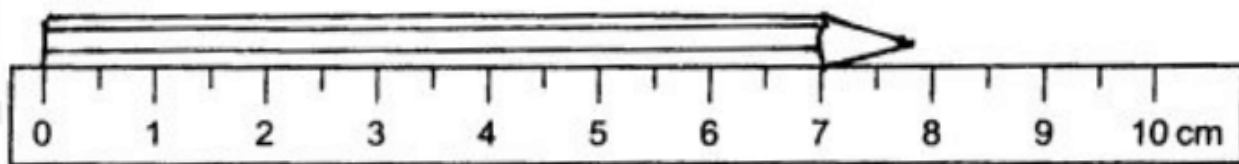
**Câu 2.** Dụng cụ nào dưới đây không dùng để đo chiều dài?

- A. thước thẳng.
- B. thước dây.
- C. đồng hồ.
- D. thước cuộn.

**Câu 3.** Ánh sáng đi được 300 000km trong mỗi giây. Khoảng cách từ Sao Kim đến Trái Đất khoảng 0,72 đơn vị thiên văn (AU), Biết 1 AU = 150 triệu km. Thời gian để ánh sáng truyền từ Sao Kim đến Trái Đất là:

- A. 6 giây
- B. 6 phút
- C. 6 giờ
- D. 6 ngày

**Câu 4.** Kết quả đo chiều dài của cây bút chì ở hình vẽ là:



- A. 8.0 cm
- B. 7.7 cm
- C. 7.8 cm
- D. 7.9 cm

**Câu 5.** Cho các bước đo khối lượng của một vật gồm:

- (1) Chọn cân có GHĐ và ĐCNN phù hợp.
- (2) Ước lượng khối lượng vật cần đo.
- (3) Hiệu chỉnh cân đúng cách trước khi đo
- (4) Đọc, ghi kết quả đo theo vạch chia gần nhất với đầu kim của cân.
- (5) Đặt vật lên cân hoặc treo vật vào móc cân.

Thứ tự đúng các bước thực hiện để đo khối lượng của một vật là:

- A. (2), (3), (5), (1), (4).
- B. (3), (2), (5), (4), (1).
- C. (1), (2), (3), (4), (5).
- D. (2), (1), (3), (5) (4).

**Câu 6.** Có 1 khúc vải, người ta cần cắt nó ra làm 100 khúc, thời gian để cắt 1 khúc vải là 5 giây. Hỏi nếu cắt liên tục không ngừng nghỉ thì trong bao lâu sẽ cắt xong?

- A. 500 giây.
- B. 495 giây.
- C. 250 giây.
- D. 245 giây.

**Câu 7.** Ví dụ nào là vật liệu?

- A. Nhựa
- B. Than
- C. Đá vôi
- D. Củi

**Câu 8.** Cây trồng nào là cây lương thực?

- A. Lúa gạo
- B. Cam
- C. Lạc
- D. Ớt

**Câu 9.** Thực phẩm nào chứa nhiều protein (chất đạm) nhất?

- A. Quả                                      B. Rau xanh                                      C. Thịt                                      D. Khoai

**Câu 10.** Việc làm nào nên thực hiện khi sử dụng các đồ vật bằng gỗ?

- A. Dùng để chát tẩy rửa mạnh để lau.  
B. Để trong môi trường khô thoáng.  
C. Cho tiết xúc nhiều với nước.  
D. Dùng giấy ráp cọ sát bề mặt.

**Câu 11.** Ý kiến nào là đúng?

- A. Thành phần chính của gạo không chứa tinh bột.  
B. Thực phẩm bị hết hạn sử dụng vẫn sử dụng được.  
C. Các thực phẩm không cần nấu chín vẫn sử dụng được.  
D. Đậu, lạc trước khi cất giữa phải phơi khô.

**Câu 12.** Việc làm nào có thể đảm bảo an toàn khi sử dụng xăng?

- A. Để xăng ở gần nguồn nhiệt.  
B. Sử dụng điện thoại tại các trạm xăng  
C. Vận chuyển xăng trong các thiết bị chuyên dụng  
D. Lưu trữ xăng trong nhà.

**Câu 13.** Biện pháp nào không góp phần sử dụng các nguyên liệu an toàn, hiệu quả, bảo đảm sự phát triển bền vững?

- A. Khai thác tùy ý, không theo kế hoạch.  
B. Thực hiện các quy định an toàn lao động.  
C. Xử lý tiếng ồn, bụi trong quá trình sản xuất  
D. Xử lý nước thải, chất thải nguy hại.

**Câu 14.** Để sử dụng khí gas nấu ăn tiết kiệm, hiệu quả người ta sử dụng biện pháp nào?

- A. Tùy nhiệt độ cần thiết để điều chỉnh lượng gas.  
B. Tốt nhất nên điều chỉnh khí gas ở mức độ lớn nhất.  
C. Tốt nhất nên điều chỉnh khí gas ở mức độ nhỏ nhất.  
D. Đóng van dẫn khí gas để ngăn không cho khí gas tiếp xúc với khí oxygen khi đun nấu.

**Câu 15.** Hỗn hợp là

- A. nước mắm                                      B. nước cất                                      C. oxygen                                      D. hydrogen

**Câu 16.** Hỗn hợp nào đồng nhất?

- A. Nước bột sắn                      B. Sữa                      C. Nước chanh đường                      D. Nước đường

**Câu 17.** Hỗn hợp thu được khi khuấy dầu ăn vào nước là

- A. dung dịch                      B. nhũ tương                      C. huyền phù                      D. hỗn hợp đồng nhất.

**Câu 18.** Tách muối ăn ra khỏi hỗn hợp nước muối ăn bằng phương pháp nào?

- A. Lọc                      B. Chiết                      C. Cô cạn                      D. Dùng nam châm

**Câu 19.** Để thu được nước cất dùng phương pháp nào?

- A. Chung cất                      B. Để lắng rồi gạn  
C. Chiết                      D. Cô cạn

**Câu 20.** Dầu ăn bị lẫn nước, ta dùng phương pháp nào để tách riêng dầu ăn ra khỏi nước?

- A. Lọc                      B. Gạn                      C. Chiết                      D. Cô cạn

**Câu 21.** Việc đeo khẩu trang có thể tách được chất nào khỏi không khí khi hít vào?

- A. hơi nước                      B. khí oxygen                      C. Khí carbon dioxide                      D. Khói bụi

**Câu 22.** Trên vỏ hộp sữa milo ghi “lắc đều trước khi sử dụng”. Lời khuyên này của nhà sản xuất là do

- A. sữa là huyền phù, để lâu bột sữa, bột milo sẽ bị lắng đọng nên lắc sẽ trộn đều hỗn hợp.  
B. sữa là dung dịch, để lâu bột sữa, bột milo sẽ bị lắng đọng nên lắc sẽ trộn đều hỗn hợp  
C. sữa bị đông đặc, để lâu bột sữa, bột milo sẽ bị lắng đọng nên lắc sẽ trộn đều hỗn hợp.  
D. sữa là nhũ tương, để lâu bột sữa, bột milo sẽ bị lắng đọng nên lắc sẽ trộn đều hỗn hợp.

**Câu 23.** Lứa tuổi từ 11 -15 là lứa tuổi có sự phát triển nhanh chóng về chiều cao. Chất quan trọng nhất cho sự phát triển của xương là

- A. Carbohydrate  
B. Protein  
C. Calcium  
D. Chất béo

**Câu 24.** Tế bào là

- A. đơn vị cấu tạo cơ bản của tất cả các cơ thể sống.

- B. đơn vị cấu tạo cơ bản của tất cả các vật thể.
- C. đơn vị cấu tạo cơ bản của tất cả các nguyên liệu.
- D. đơn vị cấu tạo cơ bản của tất cả các vật liệu.

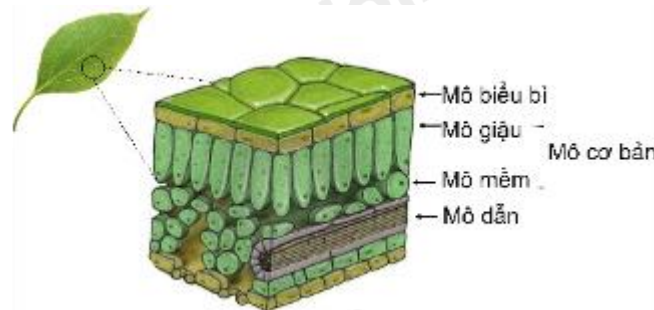
**Câu 25.** Các tế bào phải quan sát bằng kính hiển vi là:

- A. tế bào vi khuẩn, lục lạp, virus
- B. tế bào trứng cá, tế bào chim ruồi, tế bào cá voi xanh
- C. tế bào vi khuẩn, tế bào chim ruồi, tế bào cá voi xanh
- D. Các đáp án trên đều sai

**Câu 26.** Tại sao tế bào được coi là đơn vị cơ bản của các cơ thể sống?

- A. Vì tế bào có khả năng sinh sản.
- B. Vì tế bào có kích thước nhỏ bé.
- C. Vì tế bào có mặt ở khắp mọi nơi.
- D. Vì mọi cơ thể sống đều được cấu tạo từ tế bào và một tế bào có thể thực hiện đầy đủ các quá trình sống cơ bản.

**Câu 27.** Các loại mô cấu tạo nên lá cây (hình vẽ). Hãy cho biết lá cây không được cấu tạo từ loại mô nào dưới đây?



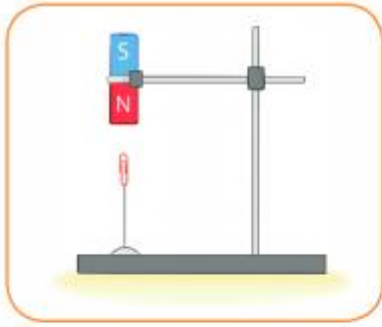
- A. Mô cơ bản.
- B. Mô xương.
- C. Mô dẫn.
- D. Mô biểu bì.

**Câu 28.** Trình tự sắp xếp các cấp tổ chức của cơ thể đa bào theo thứ tự từ nhỏ đến lớn là?

- A. Tế bào, cơ quan, hệ cơ quan, cơ thể, mô
- B. Mô, tế bào, hệ cơ quan, cơ quan, cơ thể
- C. Tế bào, mô, cơ quan, hệ cơ quan
- D. Cơ thể, hệ cơ quan, cơ quan, tế bào, mô

**PHẦN II. TỰ LUẬN**

**Câu 1:** Trong các lực ở hình đầu bài, lực nào là lực tiếp xúc, lực nào là lực không tiếp xúc?



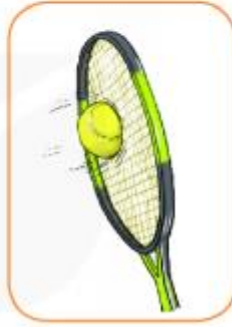
a)



b)



c)



d)

.....

.....

.....

.....

.....

.....

.....

.....

.....

.....

.....

.....

.....

.....

.....

**Câu 2:** Một phòng học có chiều dài 12m, chiều rộng 7m và chiều cao 4m

a) Tính thể tích không khí và thể tích oxygen có trong phòng học. Giả thiết oxygen chiếm

21% thể tích không khí trong phòng học đó.

b) Lượng oxygen trong phòng có đủ cho 50 em học sinh trong lớp học hô hấp trong mỗi tiết học 45 phút không? Biết rằng bình quân mỗi phút học sinh hít ra thở ra 16 lần và mỗi lần hít vào sẽ lấy từ môi trường 100ml khí oxygen.

.....

.....

.....

.....

.....

.....

.....

.....

.....

.....

.....

.....

.....

.....

.....

.....

.....

.....

.....

.....

.....

.....

**Câu 3:** Phân biệt tế bào động vật với tế bào thực vật?

.....

.....

.....

.....

.....

.....

.....

.....

.....

.....

.....

.....

.....

.....

.....

.....

.....

.....

.....

.....

.....

.....

.....

.....

.....

.....